

Алматы (7273)495-231  
Ангарск (3955)60-70-56  
Архангельск (8182)63-90-72  
Астрахань (8512)99-46-04  
Барнаул (3852)73-04-60  
Белгород (4722)40-23-64  
Благовещенск (4162)22-76-07  
Брянск (4832)59-03-52  
Владивосток (423)249-28-31  
Владикавказ (8672)28-90-48  
Владимир (4922) 49-43-18  
Волгоград (844)278-03-48  
Вологда (8172)26-41-59  
Воронеж (473)204-51-73  
Екатеринбург (343)384-55-89

Ижевск (3412)26-03-58  
Иваново (4932)77-34-06  
Иркутск (395)279-98-46  
Казань (843)206-01-48  
Калининград (4012)72-03-81  
Калуга (4842)92-23-67  
Кемерово (3842)65-04-62  
Киров (8332)68-02-04  
Коломна (4966)23-41-49  
Кострома (4942)77-07-48  
Краснодар (861)203-40-90  
Красноярск (391)204-63-61  
Курск (4712)77-13-04  
Курган (3522)50-90-47  
Липецк (4742)52-20-81  
Киргизия (996)312-96-26-47

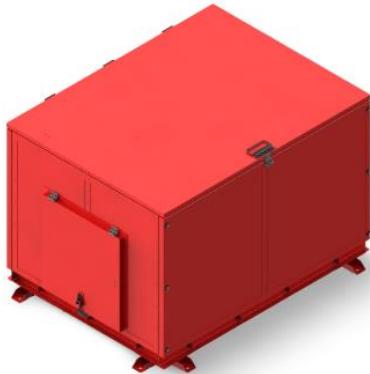
Магнитогорск (3519)55-03-13  
Москва (495)268-04-70  
Мурманск (8152)59-64-93  
Набережные Челны (8552)20-53-41  
Нижний Новгород (831)429-08-12  
Новокузнецк (3843)20-46-81  
Ноябрьск (3496)41-32-12  
Новосибирск (383)227-86-73  
Ноябрьск (3496)41-32-12  
Омск (3812)21-46-40  
Орел (4862)44-53-42  
Оренбург (3532)37-68-04  
Пенза (8412)22-31-16  
Петрозаводск (8142)55-98-37  
Псков (8112)59-10-37  
Россия (495)268-04-70

Пермь (342)205-81-47  
Ростов-на-Дону (863)308-18-15  
Рязань (4912)46-61-64  
Самара (846)206-03-16  
Саранск (8342)22-96-24  
Санкт-Петербург (812)309-46-40  
Саратов (845)249-38-78  
Севастополь (8692)22-31-93  
Симферополь (3652)67-13-56  
Смоленск (4812)29-41-54  
Сочи (862)225-72-31  
Ставрополь (8652)20-65-13  
Сыктывкар (8212)25-95-17  
Сургут (3462)77-98-35  
Тамбов (4752)50-40-97  
Казахстан (772)734-952-31

Тверь (4822)63-31-35  
Тольяти (8482)63-91-07  
Томск (3822)98-41-53  
Тула (4872)33-79-87  
Тюмень (3452)66-21-18  
Улан-Удэ (3012)59-97-51  
Ульяновск (8422)24-23-59  
Уфа (347)229-48-12  
Хабаровск (4212)92-98-04  
Чебоксары (8352)28-53-07  
Челябинск (351)202-03-61  
Череповец (8202)49-02-64  
Чита (3022)38-34-83  
Якутск (4112)23-90-97  
Ярославль (4852)69-52-93

<https://vepr.nt-rt.ru> || [vrp@nt-rt.ru](mailto:vrp@nt-rt.ru)

## Блок-контейнер панельный БК-7



Блок-контейнеры предназначены для размещения в них технологического оборудования с целью обеспечения нормальных условий работы оборудования и обслуживающего персонала и защиты оборудования от механических повреждений, воздействия неблагоприятных климатических факторов и несанкционированного доступа посторонних лиц на неохранных территориях промышленных и инфраструктурных объектов и организаций.

Прочный цельносварной корпус, стены из гнутого металлического листа и вварные защитные решётки на вентиляционных проёмах наделяют этот контейнер завидной антивандальной устойчивостью, а конструктивные особенности позволяют многократно осуществлять перемещение и подъем любыми из существующих крюков.

Блок-контейнеры могут изготавливаться любых требуемых размеров, возможен монтаж на шасси.

Виды наших Блок-контейнеров:

- Блок-контейнер для электростанций - обеспечивает надёжную работу электростанции в суровых климатических условиях на открытых площадках. Возможна установка на шасси.
- Блок-контейнер панельный
- Металлические блок-контейнер Север
- Блок-контейнер для компрессорного оборудования - предназначается для надёжного сжатия воздуха пневматических систем различных отраслей промышленности.
- Блок-контейнер телекоммуникационный – используется для установки стоек телекоммуникационного оборудования, источников бесперебойного питания, приемопередатчиков для автономной эксплуатации. Успешно используются для удаленных базовых станций сотовой связи Мегафон, Билайн, МТС.
- Блок-контейнерная станция водоочистки – предназначена для установки оборудования очистки и обеззараживания воды из подземных и поверхностных источников для подготовки технической воды, питьевой воды или подготовки технической воды специального назначения.
- Блок-контейнер котельные установки – предназначены для установки котла отопления, насосного оборудования, внешнего топливного бака и т.д., для обеспечения объекта автономным отоплением.
- Блок-контейнер ЦОД – предназначен для размещения ИТ – оборудования.

Инженерные решения, технологии, материалы, средства и системы, применяемые при производстве контейнеров обеспечивают:

- Электро-, пожаро- и взрывобезопасность;
- Жёсткость и прочность конструкции;
- Аварийную и охранную сигнализацию и защиту от несанкционированного проникновения;
- Защиту оборудования от атмосферных осадков и неблагоприятных отрицательных температур воздуха;
- Обогрев и вентиляцию отсеков с основным и дополнительным оборудованием;
- Лёгкий доступ к размещённому внутри оборудованию для его обслуживания;
- Надёжное и простое крепление к грузоподъёмным и транспортным средствам;
- Возможность мобильного исполнения;
- Необходимый уровень основного и аварийного освещения.

Базовая комплектация Блок-контейнера:

- утепление стен, дверей, пола и потолка минеральной ватой в пароизоляции;
- внутренняя отделка оцинкованным профлистом толщиной 0,8 мм;
- внешняя отделка:
  - БК - окрашенный профлист 0,8 мм;
  - СЕВЕР – гнутые стеновые панели из металлического листа 2 мм;
  - СЕВЕР 6М – профлист 1,5-2 мм;
- защитные решётки на приточно-вытяжные клапана выполнены из стали 1,5 мм;
- щит собственных нужд (ЩСН) с автоматом защиты от перегрузки сети и устройством защитного отключения (УЗО) питания электроприборов;
- освещение основное (220В) и аварийное (12В / 24В);
- система приточно-вытяжной вентиляции;

Дополнительные опции Блок-контейнера:

- внутренняя отделка стен и потолка перфорированным материалом;
- дополнительная дверь для персонала;
- дополнительная двойная распашная дверь для обслуживания оборудования;
- дополнительная защита кабельного ввода;
- окраска в цвета по каталогу RAL;
- окраска контейнера в корпоративном стиле компании-заказчика;
- система вентиляции увеличенной производительности;
- система удалённого on-line мониторинга;
- топливный бак увеличенной ёмкости;
- установка противомоскитных сеток;
- установка снегозащитной маркизы;
- установка на шасси или прицепе
- топливный бак;
- огнетушитель в каждом отсеке контейнера;
- система аэрозольного пожаротушения;
- система обогрева;
- система пожарно-охранной сигнализации;
- эксплуатационная документация.

- Номинальная мощность, кВА - **Да**
- БПК охранно-пожарный "Сигнал-10" - **Да**
- Извещатель пожарный тепловой - **Да**
- Датчик вскрытия двери - **Да**
- Светодиодное основное освещение - **Да**
- Светодиодное аварийное освещение - **Да**
- Розетка для доп. Оборудования - **Да**
- Два болта заземления - **Да**

- Вытяжные жалюзи с эл.приводом, возвратной пружиной - **Да**
- Код завода **БК-7**
- Приточные жалюзи с эл.приводом, возвратной пружиной - **Да**
- Складные маркизы на вентиляционные проемы - **Да**
- Работа клапанов вентиляции при вкл/выкл ДГУ - **Да**
- Система вентиляции - **Есть**
- Электроконвектор отопления - **Да**
- Прокладка кабеля в металлорукаве с ПВХ покрытием - **Да**
- Автоматическая порошковая система пожаротушения - **Да**
- Диапазон рабочих температур **-45... +45**
- Освещение - **Да**
- Электрообогрев - **Да**
- Металлокаркас из гнутого профиля - **Да**
- Система пожаротушения - **Да**
- Климатическое исполнение УХЛ - **Да**
- Система газовыхлопа - **Нет**
- Утепление стен, потолка 50 мм - **Да**
- Утепление основания (базальтовое волокно 100 мм.) - **Да**
- Входная дверь с противопожарным замком - **Да**
- Распашная торцевая стена - **Да**
- Крыша цельносварная - **Да**
- Пол из рифленой стали 4 мм - **Да**
- Угловые фитинги по ISO (комплект) - **Да**
- Кабельный ввод - **Да**
- Антикоррозийная обработка - **Да**
- Диф. авт. выкл. розетки для доп.оборудования - **Да**
- Автоматическая система приточно-вытяжной вентиляции - **Да**
- Автоматическая система вентиляции - **Да**
- Питание нужд ДГУ (в режиме ожидания) - **Да**
- Обесточивание при пожаре - **Да**
- Аварийная остановка ДГУ при пожаре - **Да**
- Защита от К.З. каждой системы - **Да**
- Ввод питания 380 В - **Да**
- БПКиУ С2000-АСПТ - **Да**

#### Массо-габаритные характеристики

- Длина внешняя, мм - **7000**
- Ширина внешняя, мм - **2400**
- Высота внешняя, мм - **2600**
- Габариты (Д×Ш×В), мм - **7000x2400x2600**

Алматы (7273)495-231  
 Ангарск (3955)60-70-56  
 Архангельск (8182)63-90-72  
 Астрахань (8512)99-46-04  
 Барнаул (3852)73-04-60  
 Белгород (4722)40-23-64  
 Благовещенск (4162)22-76-07  
 Брянск (4832)59-03-52  
 Владивосток (423)249-28-31  
 Владикавказ (8672)28-90-48  
 Владимир (4922) 49-43-18  
 Волгоград (844)278-03-48  
 Вологда (8172)26-41-59  
 Воронеж (473)204-51-73  
 Екатеринбург (343)384-55-89

Ижевск (3412)26-03-58  
 Иваново (4932)77-34-06  
 Иркутск (395)279-98-46  
 Казань (843)206-01-48  
 Калининград (4012)72-03-81  
 Калуга (4842)92-23-67  
 Кемерово (3842)65-04-62  
 Киров (8332)68-02-04  
 Коломна (4966)23-41-49  
 Кострома (4942)77-07-48  
 Краснодар (861)203-40-90  
 Красноярск (391)204-63-61  
 Курск (4712)77-13-04  
 Курган (3522)50-90-47  
 Липецк (4742)52-20-81  
 Киргизия (996)312-96-26-47

Магнитогорск (3519)55-03-13  
 Москва (495)268-04-70  
 Мурманск (8152)59-64-93  
 Набережные Челны (8552)20-53-41  
 Нижний Новгород (831)429-08-12  
 Новокузнецк (3843)20-46-81  
 Ноябрьск (3496)41-32-12  
 Новосибирск (383)227-86-73  
 Ноябрьск (3496)41-32-12  
 Омск (3812)21-46-40  
 Орел (4862)44-53-42  
 Оренбург (3532)37-68-04  
 Пенза (8412)22-31-16  
 Петрозаводск (8142)55-98-37  
 Псков (8112)59-10-37  
 Россия (495)268-04-70

Пермь (342)205-81-47  
 Ростов-на-Дону (863)308-18-15  
 Рязань (4912)46-61-64  
 Самара (846)206-03-16  
 Саранск (8342)22-96-24  
 Санкт-Петербург (812)309-46-40  
 Саратов (845)249-38-78  
 Севастополь (8692)22-31-93  
 Симферополь (3652)67-13-56  
 Смоленск (4812)29-41-54  
 Сочи (862)225-72-31  
 Ставрополь (8652)20-65-13  
 Сыктывкар (8212)25-95-17  
 Сургут (3462)77-98-35  
 Тамбов (4752)50-40-97  
 Казахстан (772)734-952-31

Тверь (4822)63-31-35  
 Тольяти (8482)63-91-07  
 Томск (3822)98-41-53  
 Тула (4872)33-79-87  
 Тюмень (3452)66-21-18  
 Улан-Удэ (3012)59-97-51  
 Ульяновск (8422)24-23-59  
 Уфа (347)229-48-12  
 Хабаровск (4212)92-98-04  
 Чебоксары (8352)28-53-07  
 Челябинск (351)202-03-61  
 Череповец (8202)49-02-64  
 Чита (3022)38-34-83  
 Якутск (4112)23-90-97  
 Ярославль (4852)69-52-93