

Алматы (7273)495-231
Ангарск (3955)60-70-56
Архангельск (8182)63-90-72
Астрахань (8512)99-46-04
Барнаул (3852)73-04-60
Белгород (4722)40-23-64
Благовещенск (4162)22-76-07
Брянск (4832)59-03-52
Владивосток (423)249-28-31
Владикавказ (8672)28-90-48
Владимир (4922) 49-43-18
Волгоград (844)278-03-48
Вологда (8172)26-41-59
Воронеж (473)204-51-73
Екатеринбург (343)384-55-89

Ижевск (3412)26-03-58
Иваново (4932)77-34-06
Иркутск (395)279-98-46
Казань (843)206-01-48
Калининград (4012)72-03-81
Калуга (4842)92-23-67
Кемерово (3842)65-04-62
Киров (8332)68-02-04
Коломна (4966)23-41-49
Кострома (4942)77-07-48
Краснодар (861)203-40-90
Красноярск (391)204-63-61
Курск (4712)77-13-04
Курган (3522)50-90-47
Липецк (4742)52-20-81
Киргизия (996)312-96-26-47

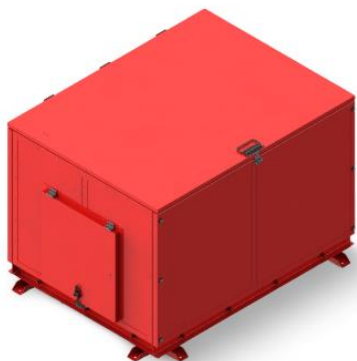
Магнитогорск (3519)55-03-13
Москва (495)268-04-70
Мурманск (8152)59-64-93
Набережные Челны (8552)20-53-41
Нижегород (831)429-08-12
Новокузнецк (3843)20-46-81
Ноябрьск (3496)41-32-12
Новосибирск (383)227-86-73
Ноябрьск (3496)41-32-12
Омск (3812)21-46-40
Орел (4862)44-53-42
Оренбург (3532)37-68-04
Пенза (8412)22-31-16
Петрозаводск (8142)55-98-37
Псков (8112)59-10-37
Россия (495)268-04-70

Пермь (342)205-81-47
Ростов-на-Дону (863)308-18-15
Рязань (4912)46-61-64
Самара (846)206-03-16
Саранск (8342)22-96-24
Санкт-Петербург (812)309-46-40
Саратов (845)249-38-78
Севастополь (8692)22-31-93
Симферополь (3652)67-13-56
Смоленск (4812)29-41-54
Сочи (862)225-72-31
Ставрополь (8652)20-65-13
Сыктывкар (8212)25-95-17
Сургут (3462)77-98-35
Тамбов (4752)50-40-97
Казахстан (772)734-952-31

Тверь (4822)63-31-35
Тольяти (8482)63-91-07
Томск (3822)98-41-53
Тула (4872)33-79-87
Тюмень (3452)66-21-18
Улан-Удэ (3012)59-97-51
Ульяновск (8422)24-23-59
Уфа (347)229-48-12
Хабаровск (4212)92-98-04
Чебоксары (8352)28-53-07
Челябинск (351)202-03-61
Череповец (8202)49-02-64
Чита (3022)38-34-83
Якутск (4112)23-90-97
Ярославль (4852)69-52-93

<https://vepr.nt-rt.ru> || vrp@nt-rt.ru

Блок-контейнер панельный БК-9



Блок-контейнеры предназначены для размещения в них технологического оборудования с целью обеспечения нормальных условий работы оборудования и обслуживающего персонала и защиты оборудования от механических повреждений, воздействия неблагоприятных климатических факторов и несанкционированного доступа посторонних лиц на неохранных территориях промышленных и инфраструктурных объектов и организаций.

Прочный цельносварной корпус, стены из гнутого металлического листа и сварные защитные решетки на вентиляционных проемах наделяют этот контейнер завидной антивандальной устойчивостью, а конструктивные особенности позволяют многократно осуществлять перемещение и подъем любыми из существующих крюков.

Блок-контейнеры могут изготавливаться любых требуемых размеров, возможен монтаж на шасси.

Виды Блок-контейнеров:

- Блок-контейнер для электростанций - обеспечивает надёжную работу электростанции в суровых климатических условиях на открытых площадках. Возможна установка на шасси.
- Блок-контейнер панельный
- Металлические блок-контейнер Север
- Блок-контейнер для компрессорного оборудования - предназначается для надёжного сжатия воздуха пневматических систем различных отраслей промышленности.
- Блок-контейнер телекоммуникационный – используется для установки стоек телекоммуникационного оборудования, источников бесперебойного питания, приемопередатчиков для автономной эксплуатации. Успешно используются для удаленных базовых станций сотовой связи Мегафон, Билайн, МТС.
- Блок-контейнерная станция водоочистки – предназначена для установки оборудования очистки и обеззараживания воды из подземных и поверхностных источников для подготовки технической воды, питьевой воды или подготовки технической воды специального назначения.
- Блок-контейнер котельные установки – предназначены для установки котла отопления, насосного оборудования, внешнего топливного бака и т.д., для обеспечения объекта автономным отоплением.
- Блок-контейнер ЦОД – предназначен для размещения ИТ – оборудования.

Инженерные решения, технологии, материалы, средства и системы, применяемые при

производстве контейнеров обеспечивают:

- Электро-, пожаро- и взрывобезопасность;
- Жёсткость и прочность конструкции;
- Аварийную и охранную сигнализацию и защиту от несанкционированного проникновения;
- Защиту оборудования от атмосферных осадков и неблагоприятных отрицательных температур воздуха;
- Обогрев и вентиляцию отсеков с основным и дополнительным оборудованием;
- Лёгкий доступ к размещённому внутри оборудованию для его обслуживания;
- Надёжное и простое крепление к грузоподъёмным и транспортным средствам;
- Возможность мобильного исполнения;
- Необходимый уровень основного и аварийного освещения.

Базовая комплектация Блок-контейнера:

- утепление стен, дверей, пола и потолка минеральной ватой в пароизоляции;
- внутренняя отделка оцинкованным профлистом толщиной 0,8 мм;
- внешняя отделка:
 - о БК - окрашенный профлист 0,8 мм;
 - о СЕВЕР – гнутые стеновые панели из металлического листа 2 мм;
 - о СЕВЕР 6М – профлист 1,5-2 мм;
- защитные решётки на приточно-вытяжные клапана выполнены из стали 1,5 мм;
- щит собственных нужд (ЩСН) с автоматом защиты от перегрузки сети и устройством защитного отключения (УЗО) питания электроприборов;
- освещение основное (220В) и аварийное (12В / 24В);
- система приточно-вытяжной вентиляции;

Дополнительные опции Блок-контейнера:

- внутренняя отделка стен и потолка перфорированным материалом;
- дополнительная дверь для персонала;
- дополнительная двойная распашная дверь для обслуживания оборудования;
- дополнительная защита кабельного ввода;
- окраска в цвета по каталогу RAL;
- окраска контейнера в корпоративном стиле компании-заказчика;
- система вентиляции увеличенной производительности;
- система удалённого on-line мониторинга;
- топливный бак увеличенной ёмкости;
- установка противомоскитных сеток;
- установка снегозащитной маркизы;
- установка на шасси или прице
 - топливный бак;
 - огнетушитель в каждом отсеке контейнера;
 - система аэрозольного пожаротушения;
 - система обогрева;
 - система пожарно-охранной сигнализации;
 - эксплуатационная документация.

- Номинальная мощность, кВА - **Да**
- БПК охранно-пожарный "Сигнал-10" - **Да**
- Извещатель пожарный тепловой - **Да**
- Датчик вскрытия двери - **Да**
- Светодиодное основное освещение - **Да**
- Светодиодное аварийное освещение - **Да**
- Розетка для доп. Оборудования - **Да**
- Два болта заземления - **Да**
- Вытяжные жалюзи с эл.приводом, возвратной пружиной - **Да**
- Код завода **БК-9**

- Приточные жалюзи с эл.приводом,возвратной пружиной - **Да**
- Складные маркизы на вентиляционные проемы - **Да**
- Работа клапанов вентиляции при вкл/выкл ДГУ - **Да**
- Система вентиляции - **Есть**
- Электроконвектор отопления - **Да**
- Прокладка кабеля в металлорукаве с ПВХ покрытием - **Да**
- Автоматическая порошковая система пожаротушения - **Да**
- Диапазон рабочих температур **-45... +45**
- Освещение - **Да**
- Электрообогрев - **Да**
- Металлокаркас из гнутого профиля - **Да**
- Система пожаротушения - **Да**
- Климатическое исполнение УХЛ - **Да**
- Система газовыхлопа - **Нет**
- Утепление стен, потолка 50 мм - **Да**
- Утепление основания (базальтовое волокно 100 мм.) - **Да**
- Входная дверь с противопожарным замком - **Да**
- Распашная торцевая стена - **Да**
- Крыша цельносварная - **Да**
- Пол из рифленой стали 4 мм - **Да**
- Угловые фитинги по ISO (комплект) - **Да**
- Кабельный ввод - **Да**
- Антикоррозийная обработка - **Да**
- Диф. авт. выкл. розетки для доп. Оборудования - **Да**
- Автоматическая система приточно-вытяжной вентиляции - **Да**
- Автоматическая система вентиляции - **Да**
- Питание нужд ДГУ (в режиме ожидания) - **Да**
- Обесточивание при пожаре - **Да**
- Аварийная остановка ДГУ при пожаре - **Да**
- Защита от К.З. каждой системы - **Да**
- Ввод питания 380 В - **Да**
- БПКиУ С2000-АСПТ - **Да**

Массо-габаритные характеристики

- Длина внешняя, мм - **9000**
- Ширина внешняя, мм - **2400**
- Высота внешняя, мм - **2600**
- Габариты (Д×Ш×В), мм - **9000x2400x2600**

Алматы (7273)495-231
 Ангарск (3955)60-70-56
 Архангельск (8182)63-90-72
 Астрахань (8512)99-46-04
 Барнаул (3852)73-04-60
 Белгород (4722)40-23-64
 Благовещенск (4162)22-76-07
 Брянск (4832)59-03-52
 Владивосток (423)249-28-31
 Владикавказ (8672)28-90-48
 Владимир (4922) 49-43-18
 Волгоград (844)278-03-48
 Вологда (8172)26-41-59
 Воронеж (473)204-51-73
 Екатеринбург (343)384-55-89

Ижевск (3412)26-03-58
 Иваново (4932)77-34-06
 Иркутск (395)279-98-46
 Казань (843)206-01-48
 Калининград (4012)72-03-81
 Калуга (4842)92-23-67
 Кемерово (3842)65-04-62
 Киров (8332)68-02-04
 Коломна (4966)23-41-49
 Кострома (4942)77-07-48
 Краснодар (861)203-40-90
 Красноярск (391)204-63-61
 Курск (4712)77-13-04
 Курган (3522)50-90-47
 Липецк (4742)52-20-81
 Киргизия (996)312-96-26-47

Магнитогорск (3519)55-03-13
 Москва (495)268-04-70
 Мурманск (8152)59-64-93
 Набережные Челны (8552)20-53-41
 Нижний Новгород (831)429-08-12
 Новокузнецк (3843)20-46-81
 Ноябрьск (3496)41-32-12
 Новосибирск (383)227-86-73
 Ноябрьск (3496)41-32-12
 Омск (3812)21-46-40
 Орел (4862)44-53-42
 Оренбург (3532)37-68-04
 Пенза (8412)22-31-16
 Петрозаводск (8142)55-98-37
 Псков (8112)59-10-37
 Россия (495)268-04-70

Пермь (342)205-81-47
 Ростов-на-Дону (863)308-18-15
 Рязань (4912)46-61-64
 Самара (846)206-03-16
 Саранск (8342)22-96-24
 Санкт-Петербург (812)309-46-40
 Саратов (845)249-38-78
 Севастополь (8692)22-31-93
 Симферополь (3652)67-13-56
 Смоленск (4812)29-41-54
 Сочи (862)225-72-31
 Ставрополь (8652)20-65-13
 Сыктывкар (8212)25-95-17
 Сургут (3462)77-98-35
 Тамбов (4752)50-40-97
 Казахстан (772)734-952-31

Тверь (4822)63-31-35
 Тольяти (8482)63-91-07
 Томск (3822)98-41-53
 Тула (4872)33-79-87
 Тюмень (3452)66-21-18
 Улан-Удэ (3012)59-97-51
 Ульяновск (8422)24-23-59
 Уфа (347)229-48-12
 Хабаровск (4212)92-98-04
 Чебоксары (8352)28-53-07
 Челябинск (351)202-03-61
 Череповец (8202)49-02-64
 Чита (3022)38-34-83
 Якутск (4112)23-90-97
 Ярославль (4852)69-52-93